

## **Installer un serveur d e-mail à domicile**

### **Hebergement**

Posté par: avelo

Publiée le : 15/09/2004 01:00:00

Un serveur de mail à domicile à plusieurs avantages .

L'avantage majeur étant qu'il est à nous seulement

.  
C'est vous qui mettez les droits sur chaque utilisateur , définissez l'espace disque , et les quotas d'envois.

Ce qui permet si vous le désirez envoyer par mail un fichier de 20megas.

On va donc installer un serveur de mail gratuit : 602 Lansuite.

602 Lansuite est un serveur gratuit dans sa version de base 5utilisateurs avec pleins d'option comprise.

Prerequi : il faut 1pc

qui va tourner 24/7 ,et une ligne adsl (connection permanente ) , sinon vous ne recevrez pas vos mail sans serveur permanent , ou alors faudra dire à vos proches de vous écrire dans certaines tranches horaires.

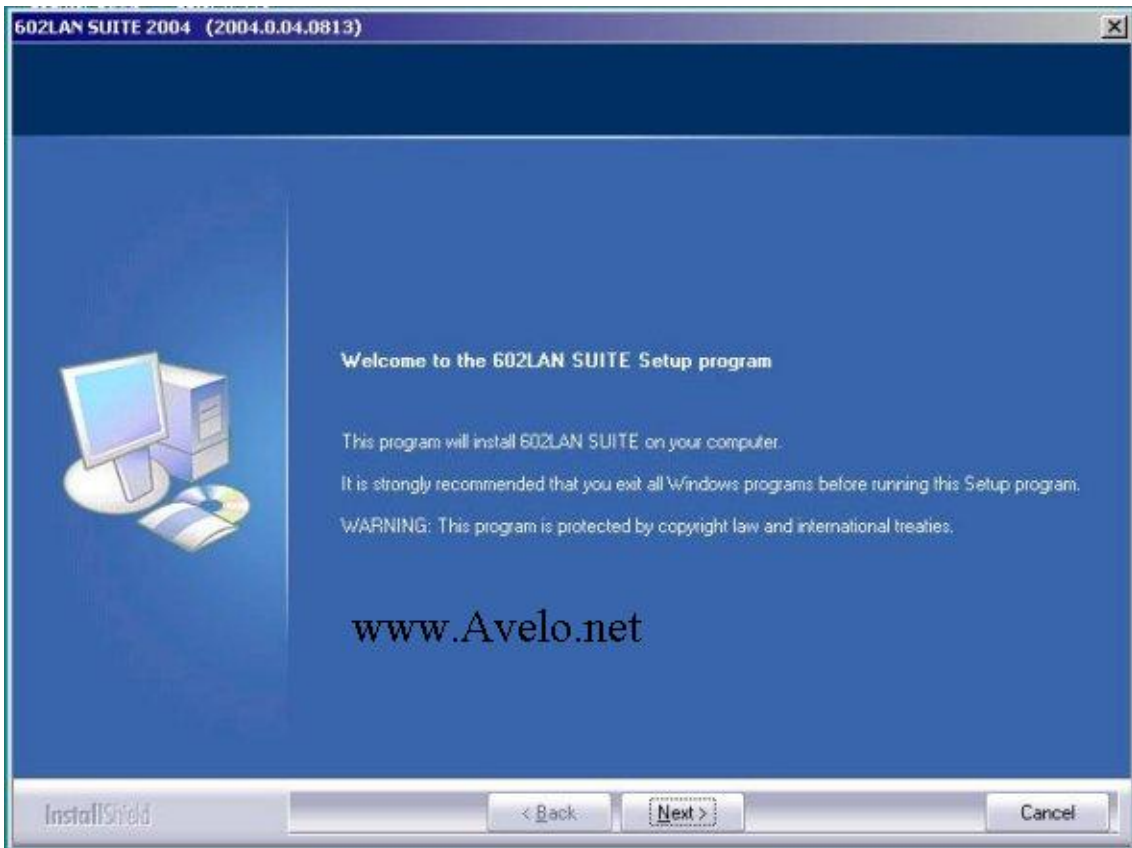
Il est assez intuitif pour la configuration .

Il faut donc au préalable avoir un nom de domaine ,que vous pouvez acheter chez [Gandi.net](http://Gandi.net) pour 15€ par ans , ou avoir un domaine gratuit [No-ip.com](http://No-ip.com) par exemple .

Ensuite télécharger le serveur de mail [chez software602](http://chez software602) (17megas) .

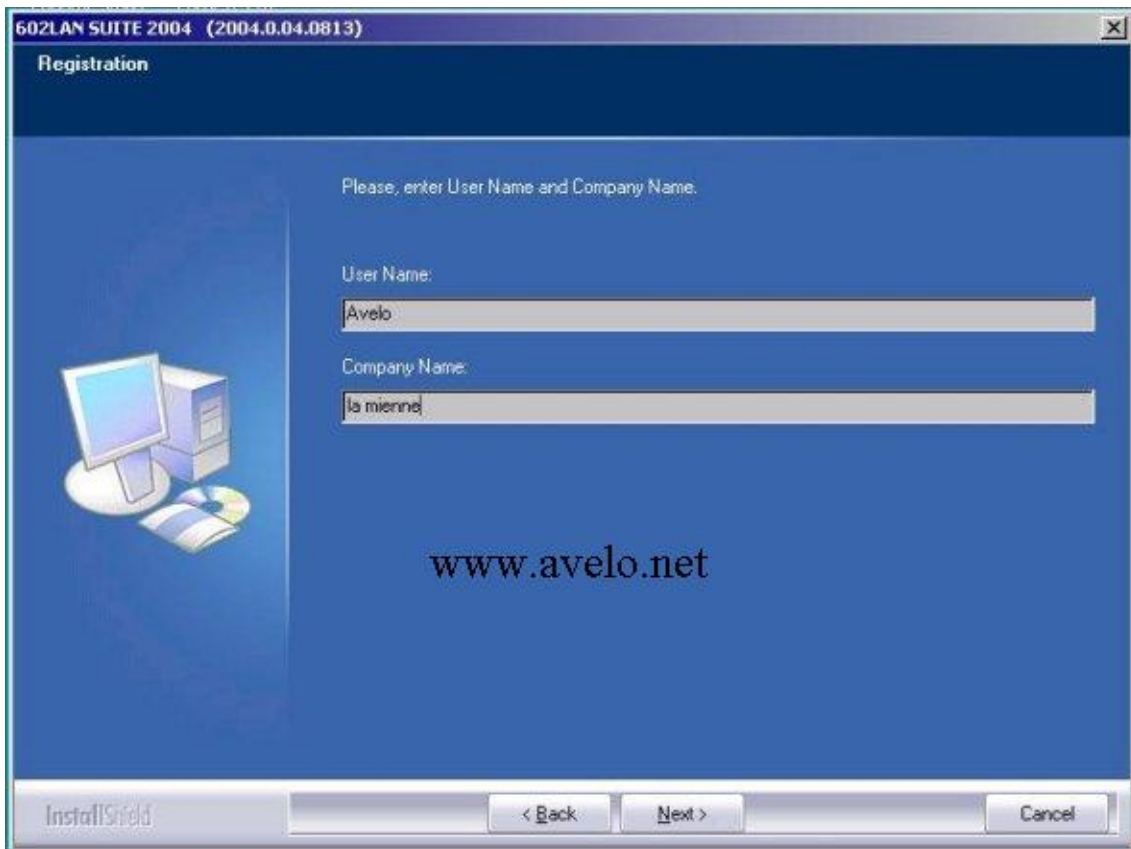
On va faire la suite en images c'est plus simple.

L'installation:



Cliquer sur next .

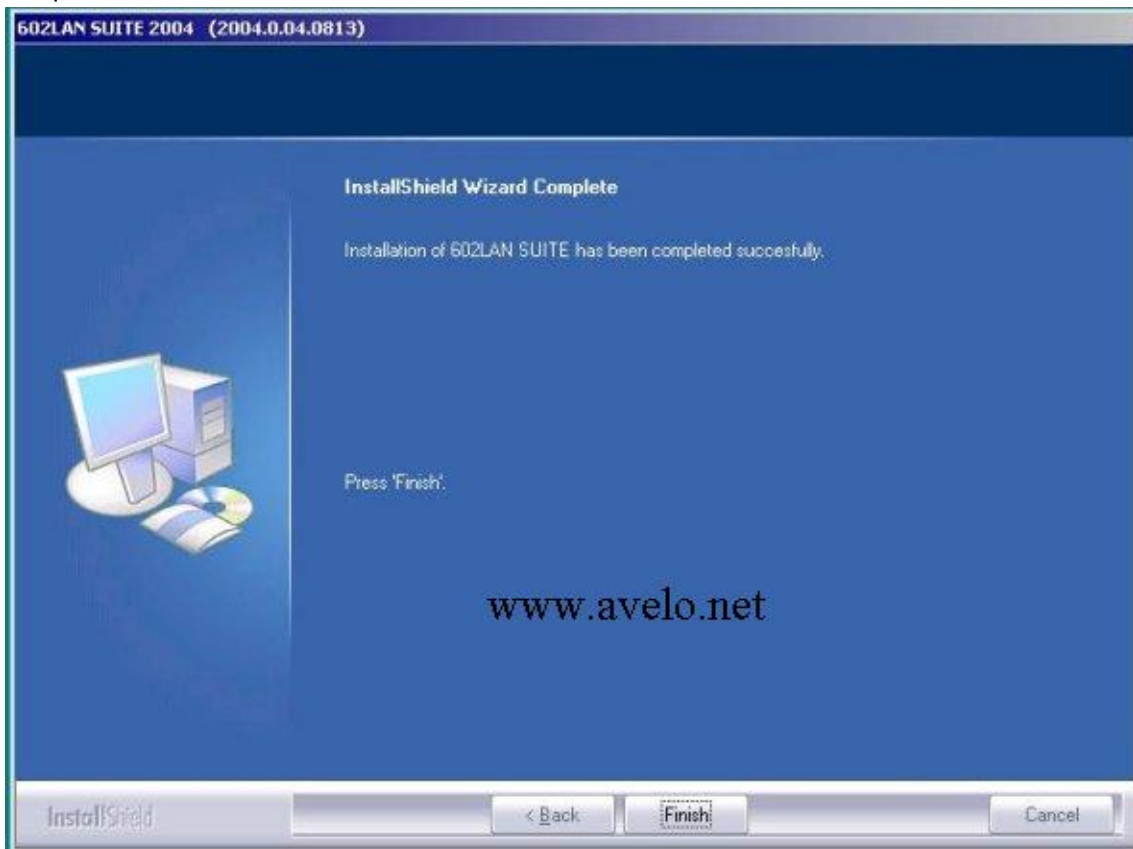
Documenter avec les bonnes valeurs.



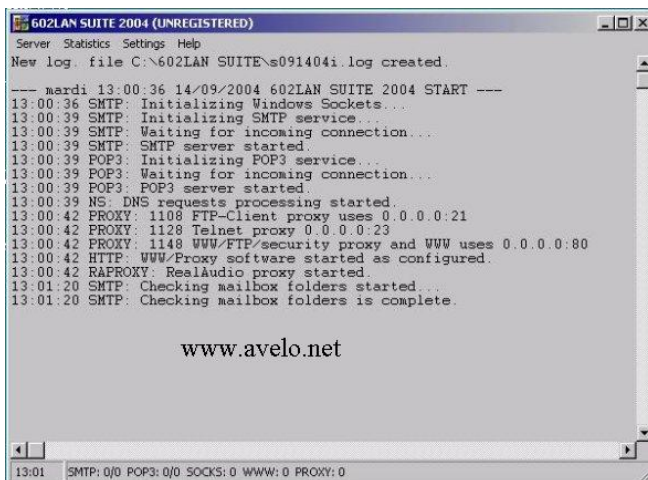
Choisir l'emplacement du répertoire .



Cliquer sur finish .



Voila le serveur démarré !

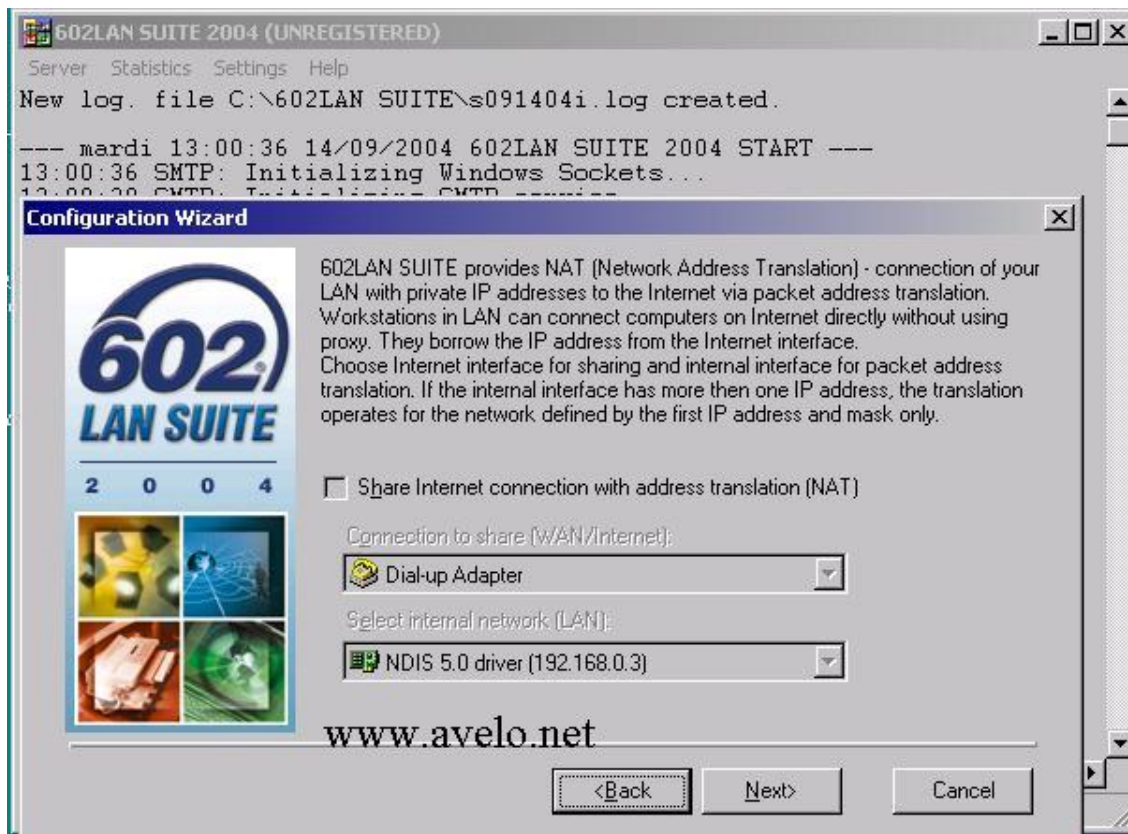


[La configuration du logiciel sur la page suivante .](#)

A ce stade il faut dire à 602 il faut qu'il connecte et reconnecte tout seul , je n'ai rien coché puisque je me sers d'un autre logiciel pour me connecter.



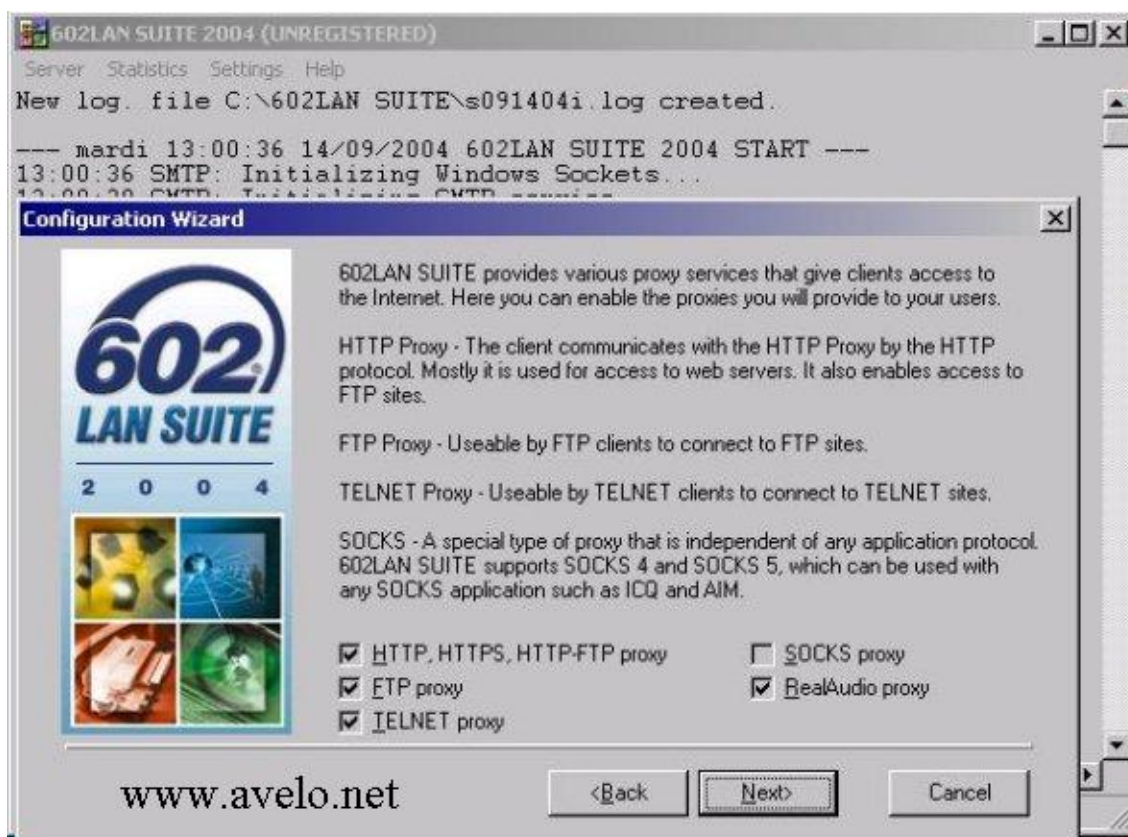
Je ne coche rien puisque c'est Windows qui me fait le partage de connection Internet pour mon réseau .



Pareil ici je ne coche pas vu que je ne veux pas de son firewall .



Ici j'ai tout laissé coché , sauf le telnet , j'ai décoché après



IL faut le serveur web d'installé sinon pas de webmail .....

Si vous avez déjà un serveur qui tourne , il faudra changer le port de 602 après ,ça se fait très facilement par la suite .



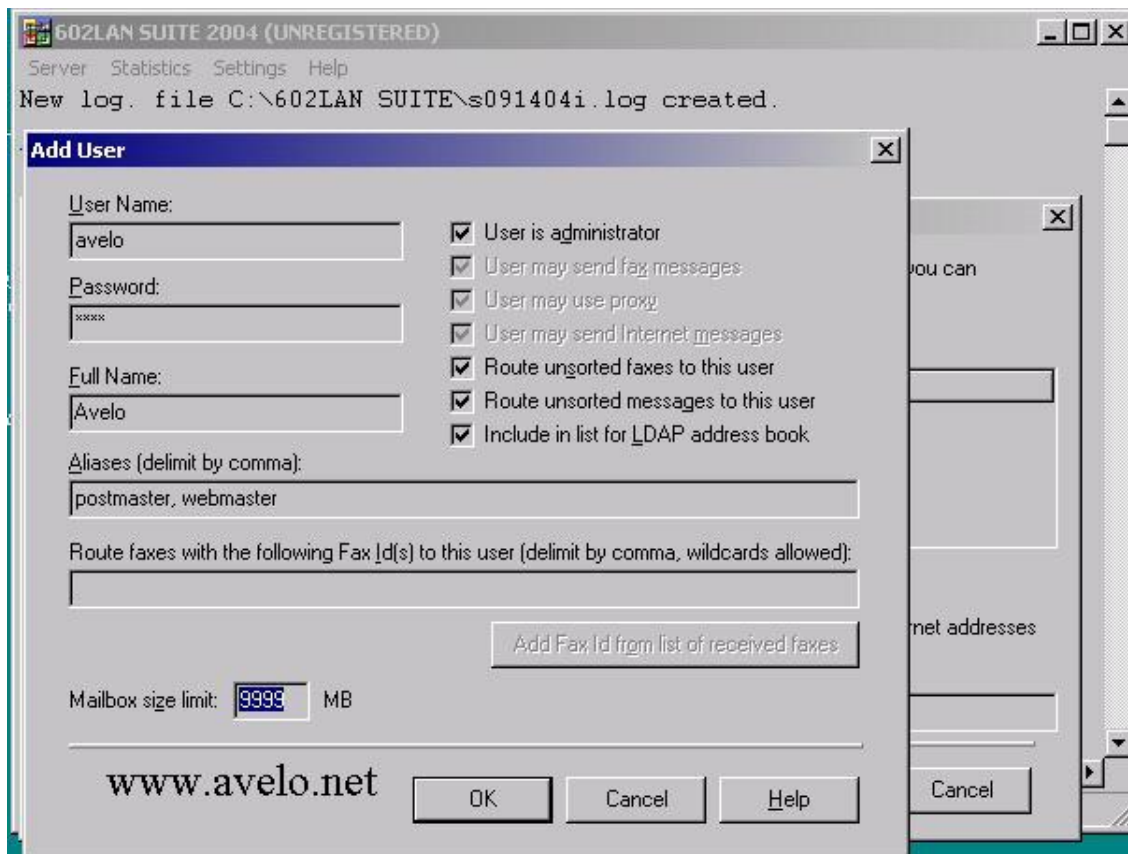
[Création du compte de l'admin , page suivante.](#)

Création de l'Admin. Attention , bien mémoriser le nom et le code que vous mettez...cliquez sur ADD pour ajouter le compte.

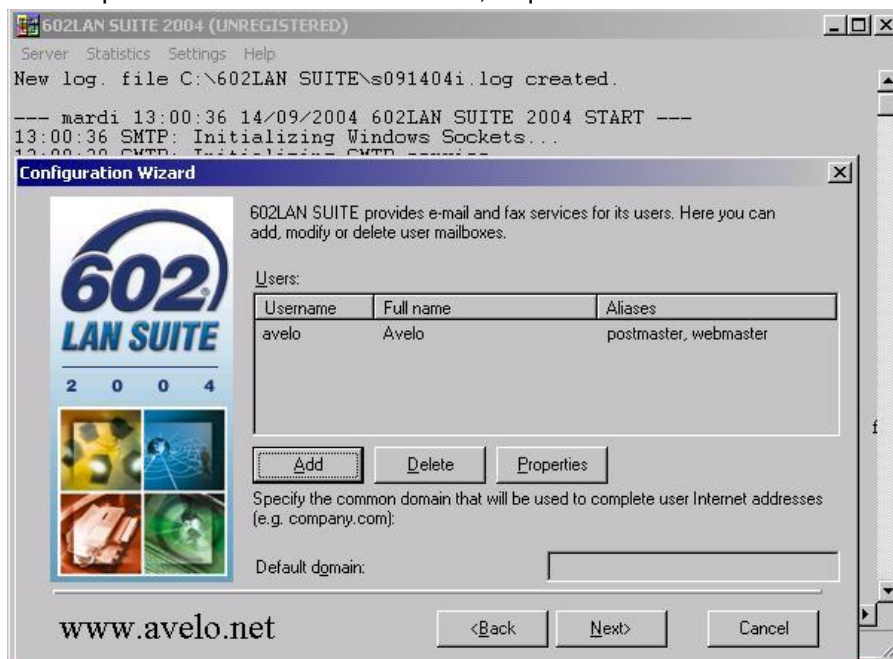


Mettez le nom d'utilisateur puis son mot de passe .

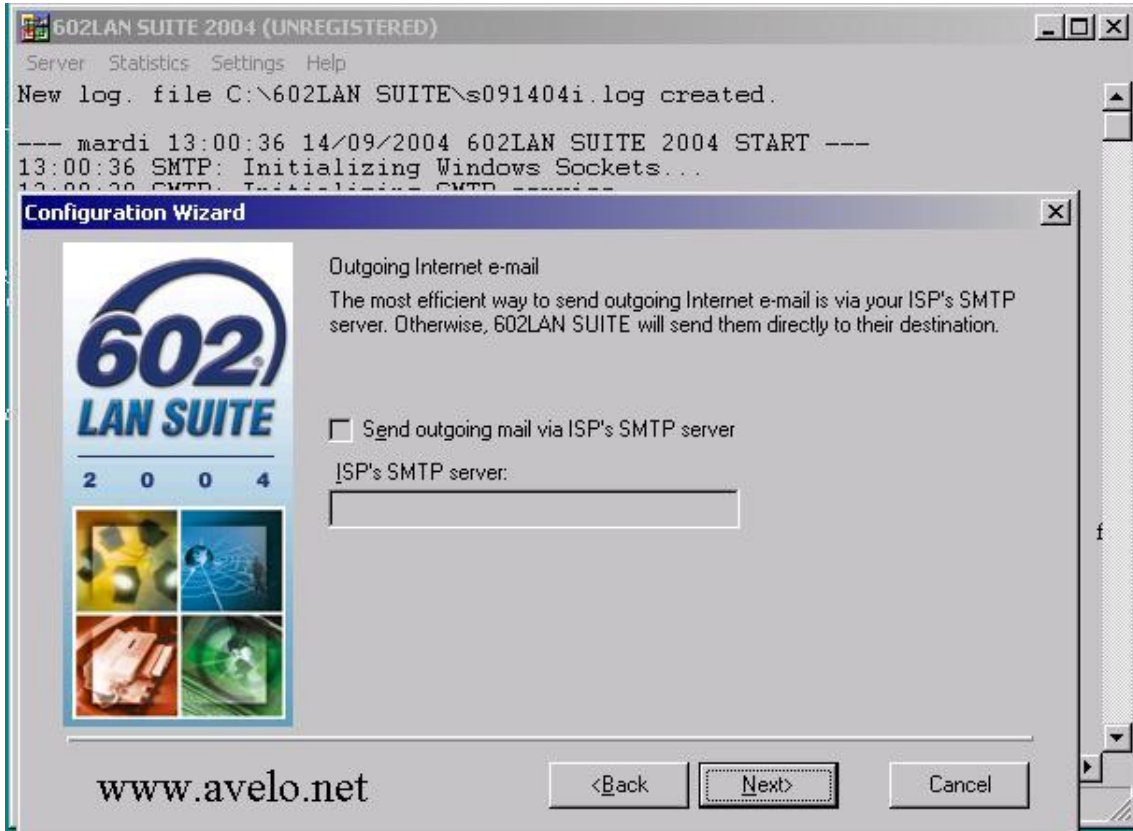
En bas de la fenêtre est indiqué l'espace disque autorisé , ce sera pareil quand vous ajouterez d'autres utilisateurs.



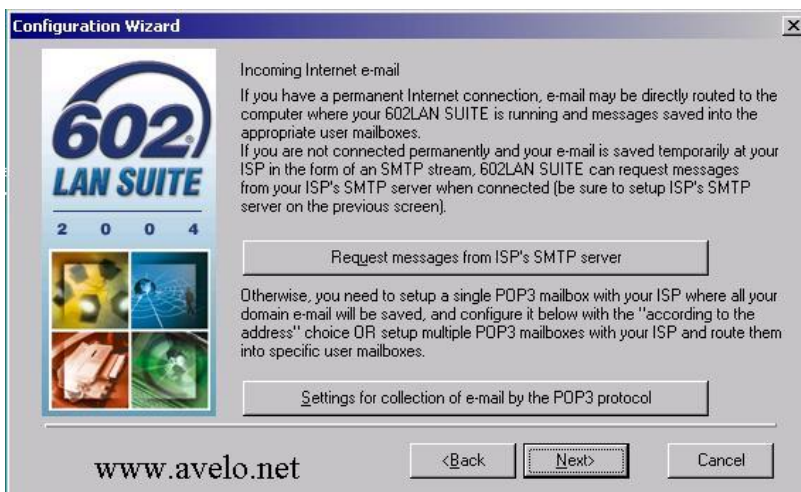
Le compte Admin. est maintenant créé , cliquez sur next.



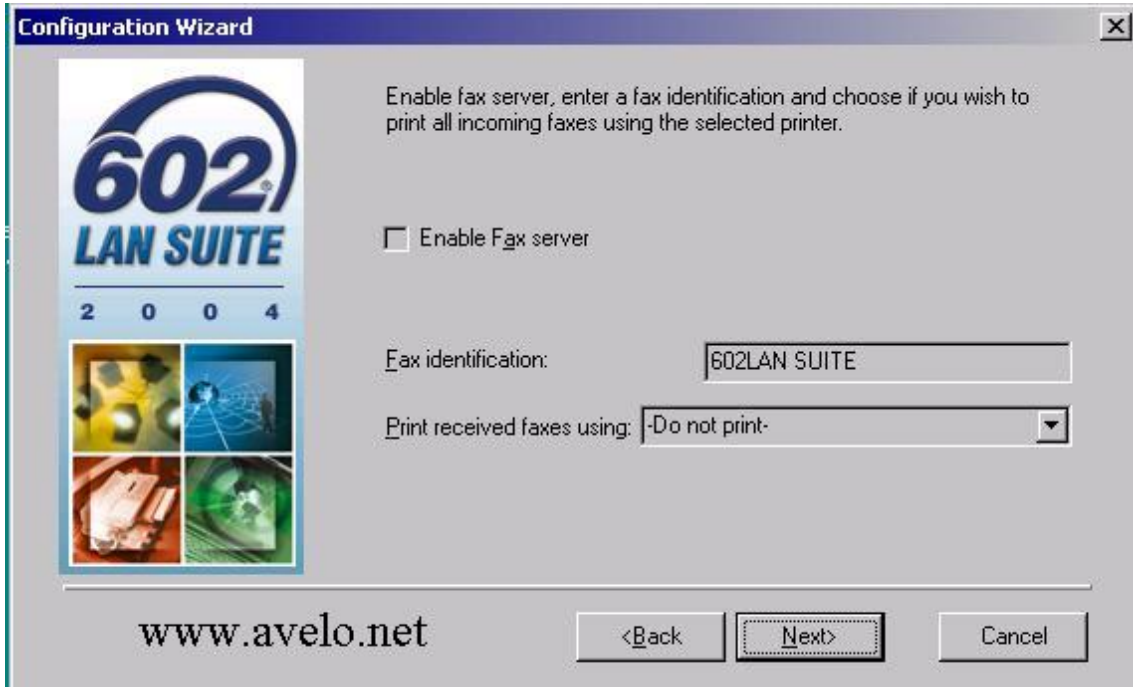
Là on vous demande si vous voulez envoyer vos mail avec votre fai perso , je n'ai pas coché .



La suite avec le fai...



Voulez-vous le fax serveur ?, coché ou cliquez sur next.

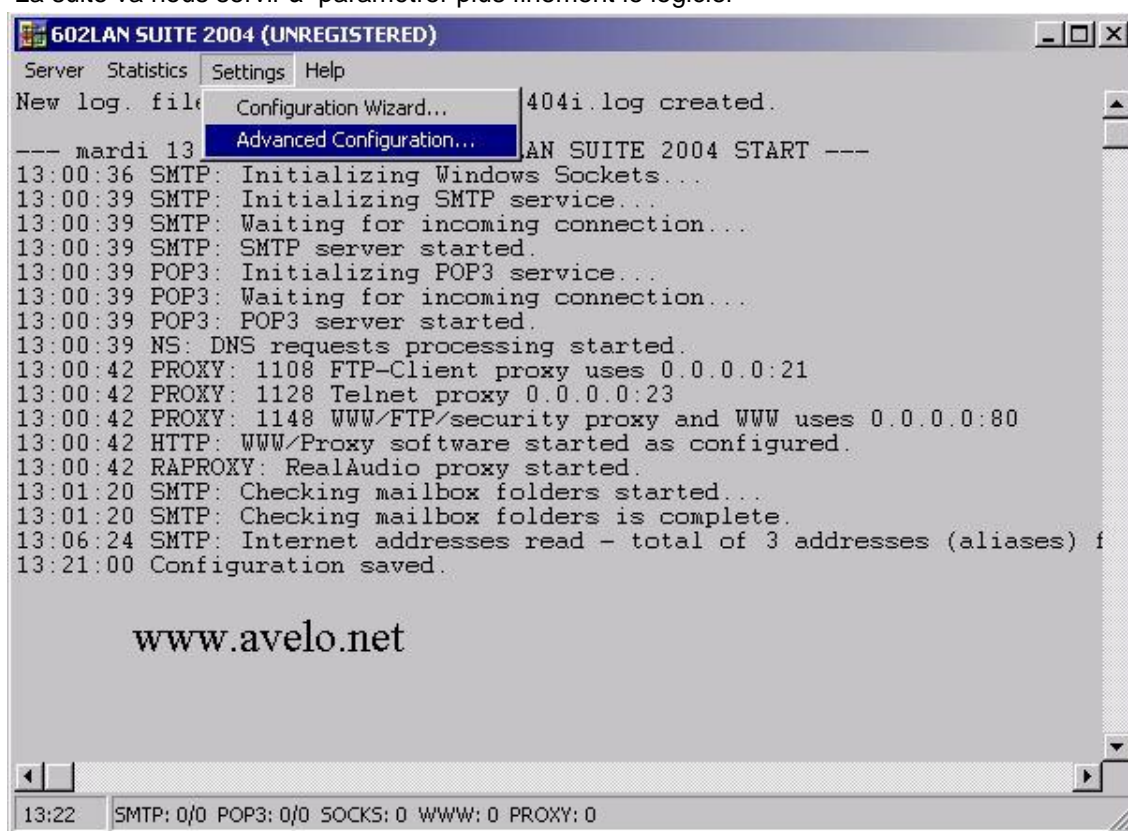


Voila la configuration est terminée du compte admin est!



[Suite et fin du parametage page suivante .](#)

La suite va nous servir à paramétrer plus finement le logiciel



Attendre le decempte des 5secondes ou mettez le code si vous vous etes enregistré , ce qui est totalement gratuit.

Aller sur l'onglet WWW , à la rubrique port , si vous avez déjà un serveur web qui tourne , mettez 8080 .

Le restant des onglets est suffisamment parlant à vous de jouer .

Après ça rendez-vous ici <http://localhost:8080> ou <http://localhost> et si ca fonctionne comme ca doit ( ne pas oublier d'enregistrer avant de quittez la config

, vous devez avoir cela



Reste plus qu'à cliquer sur webmail ou Admin. avec le nom et mot de passe que vous avez mis dans le compte d'Admin .....

Il va sans dire que ,au vu des problemes de spam et autre virus qu'il est imperatif d'analyser regulierement le repertoire ou vous avez installé le serveur .

Dans quasiment tous les antivirus il y a une planification de tâche , dont il faut se servir pour analyser le repertoire en question .....