

Faire et récupérer , du streaming avec Progdvb

Progdvb

Posté par: avelo

Publiée le : 05/09/2005 04:00:00

Comment faire du streaming avec Progdvb , et comment le lire sur un pc du reseau .

N'ayant pas trouvé d'aide ou de tutoriel sur le web , je me suis mis à chercher comment faire , pour recevoir le flux sur des PCs en reseau ...

C'est très facile il suffit juste de connaître la manip

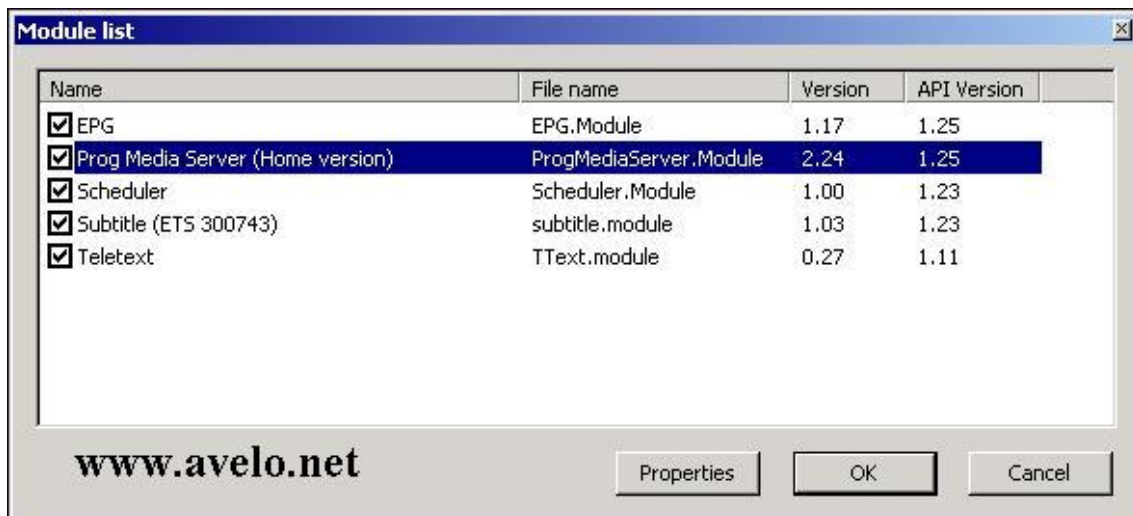
Il faut donc une carte satellite (pour ma part) , un reseau valide , et [Progdvb](#) .

Prendre la dernière version de Progdvb sur le site , et l'installer sur les 2PCs , en prenant soin de cocher toutes les options lors de l'install .

On va dire que sur le pc serveur , l'install est déjà faite , et que progdvb fonctionne bien avec la carte sat .

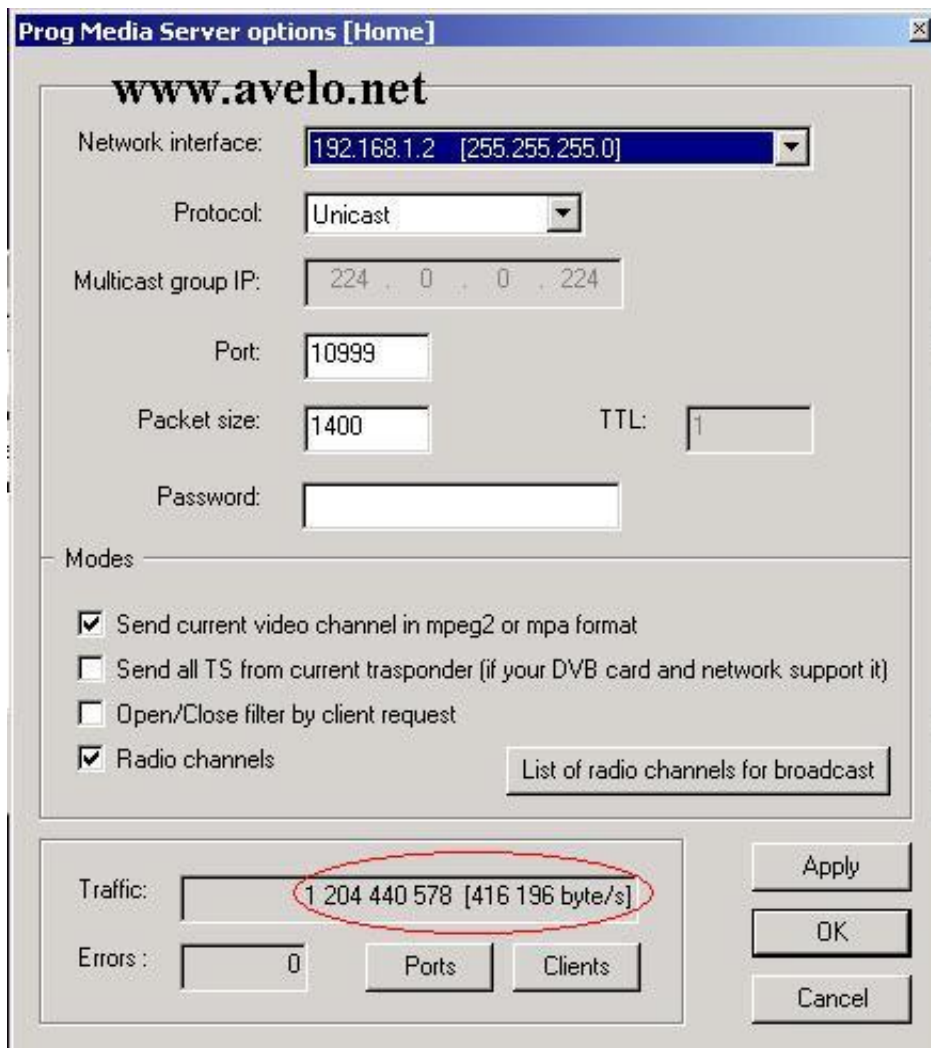
Il faut donc configurer le serveur de stream aller dans "**setting/module list**" cocher "**prog media serveur**"

Pc serveur:



300) this.width=300" />

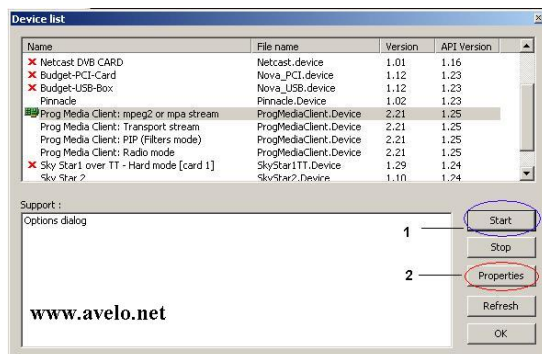
Puis cliquer sur propriété du module pour faire les réglages.



300) this.width=300" /> Mettre la bonne ip du serveur ,dés que l'ip est mise le trafic generé s'affiche en bas de la fenetre (rond rouge) .

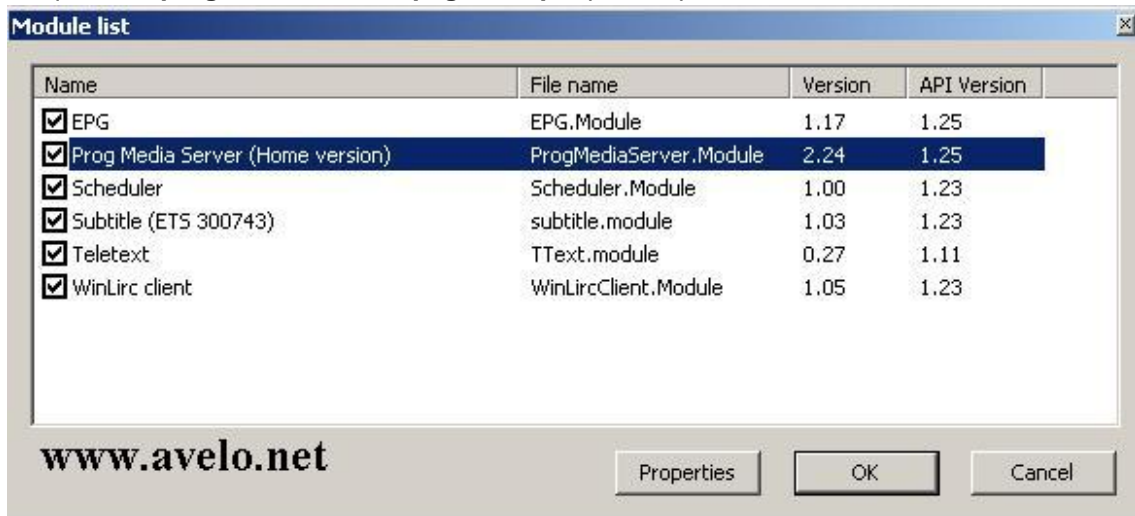
Pour le reste des réglages , laisser le reste tel quel , puis ok , le serveur est lancé , pour la partie serveur c'est fini.

Sur le "PC client" , il faut installer Progdvb et cocher toutes les options , ensuite il faut aller dans " setting/device list"



300) this.width=300" />

Cliquer sur "prog media client mpeg2 or mpa" puis cliquer sur "start"



300) this.width=300" />

Cliquer ensuite sur "propriété" mettre les bonnes ip , celle du haut est celle du client ,celle du bas celle du serveur, puis ok

[img width=300]http://www.avelo.net/images/progdvb/reglage_client.jpg[/url]

Si tout va bien ,(et ça doit), vous voyez apparaitre l'image et le son

Pour les prochaines fois il faudra sur le pc serveur pour demarrer la diffusion aller dans "service/prog media serveur" puis valider pour commencer à diffuser la video.

Le pc client quand à lui il n'y aura rien à faire d'autre que de lancer Progdvb , puisque lors de l'install ,dans device list nous lui avons dit de demarrer le client comme source et non une carte satelite comme sur le pc serveur , c'est là que reside l'astuce pour lire le streaming.....

A noter tout de meme que Prodvb est perfectible ,et que par moment si l'on change la chaine , le pc client a du mal suivre .

La versoin du "Prog media server" ne fait que Unicast , c'est à dire que vous ne pouvez recuperer le stream que sur un seul pc en reseau , il existe une version payante qui permet de recevoir sur plusieurs pc , et qui coute 50â,- .

Il ne reste plus qu'à gerer les conflits pour savoir quelle chaine sera diffusée

Nota ,si vous avez des questions ou des conseils , vous pouvez les poster dans "commentaires" sans vous enregistrer.

Update : Vous avez aussi la possibilité de lancer Progdvb en mode serveur Full , à savoir ,pas de son pas d'image sur le pc serveur ce qui libere des ressources ...

Il suffit de mettre ces parametres dans le raccourcis **C:Program FilesProgDVBProgDVB.exe /NoGraph** , astuce donnée par "crzd" dans les commentaires , merci à lui .

Bon desolé pour ceux qui ont tenté de mettre le param nograf en copiant betement ce qui y'avait d'ecrit ici , il est bien evident qu'il faut mettre le nom de votre repertoire d'install ici en gras

C:\Program Files\ProgDVB\ProgDVB.exe /NoGraph ,et après ça marche

Pour installer et configurer avec progdvb c'est ici

<http://www.avelo.net/nouvelles.item.8...t-configurer-Progdvb.html>

Changer la langue d'une chaine

<http://www.avelo.net/astuces.item.30/...gue-d-une-chaine-maj.html>

Mettre une chaine à jour

<http://www.avelo.net/astuces.item.34/mettre-a-jour-une-chaine.html>

Pour les problemes d'erreur de codec c'est ici

http://www.avelo.net/astuces.item.31/...oonlight_odio_dekota.html

Installer une télécommande pinnacle pour Progdvb ,avec toutes les cartes satellite .

<http://www.avelo.net/astuces.item.37/...innacle-pour-progdvb.html>

Le restant des astuces ou réglages pour Progdvb c'est ici

<http://www.avelo.net/astuces.category.4/progdvb.html>