

## Installer et configurer Progdvb

### Progdvb

Posté par: avelo

Publiée le : 20/09/2005 19:50:00

Comme j'ai commencé par la fin en parlant du stream et non de l'installation , voila un petit manuel pour installer et utiliser [Progdvb](#) .

Pour ceux qui ne le savent pas Progdvb est un logiciel permettant de visionner le contenu de la télé par satellite sur son pc via une carte adaptée.

Il remplace au mieux les logiciels propriétaires ,qui sont bien souvent ou hors d'âge ou peu intuitif , par diverses options facile d'accès et paramétrables .

Allons donc chez [Progdvb](#) pour prendre la dernière version .

Ensuite on installe choix de la langue , pas de panique le français sera ajouté après

,

Next >tout cocher et choisir le type de carte ,si vous n'etes pas sûr de vous ,en bas de la liste déroulante mettre "no start device" ce qui permettra de faire les test après .

Next >Laisser time shift.

Next >tout cocher.

Next > l'installation s'effectue , puis on lance Progdvb normalement rien ne fonctionne puisque on a laissé sur "no start device"

.

Pour plus de facilité on va mettre [le French language](#) , extraire et coller le contenu à la racine de progdvb normalement c:/progdvb , on ferme et on relance Progdvb , puis aller dans setting/language et choisir french , on ferme et on relance progdvb , désormais l'interface est en français .

L'etape suivante va consister à choisir la bonne carte ,

aller dans "parametre/liste des dispositifs" c'est là que se trouve toutes les cartes supportées , en ce qui me concerne j'ai une "Hauppauge win tv nova" , j'ai donc coché "budget pci card" , il faut ensuite cliquer sur "demarrer " et attendre de voir ce qu'il se passe , si ca plante c'est que ce n'est pas la bonne carte

, si c'est la bonne , un mot apparait "device started" .

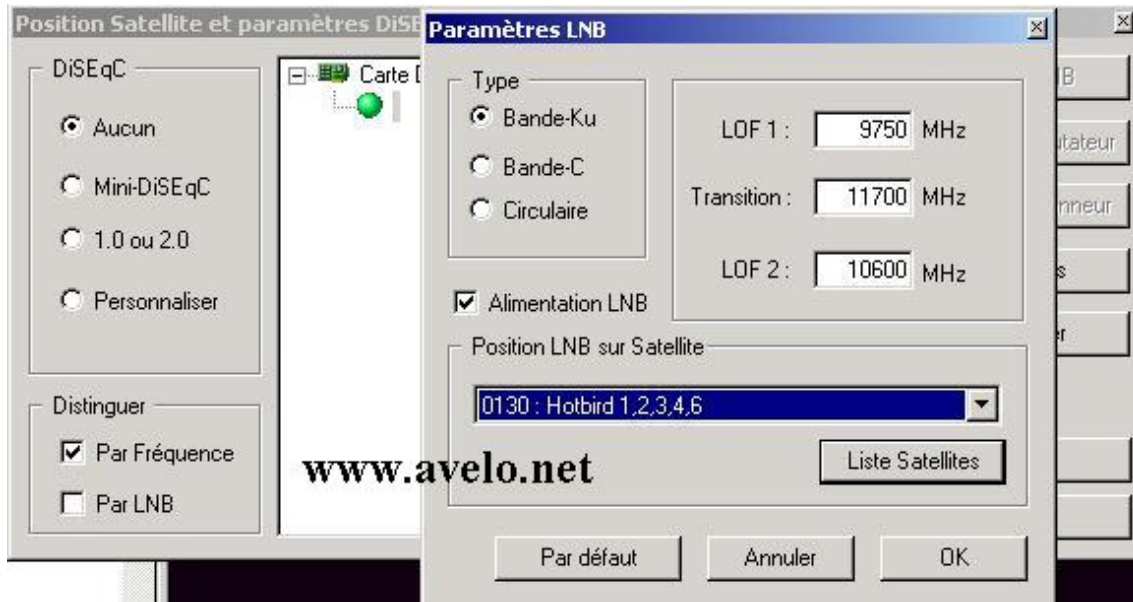


300) this.width=300" />

IL faut donc perseverer jusqu'à trouver la bonne carte.....

En cas de plantage complet , à savoir que Progdvb refuse de demarrer , il faut supprimer le fichier "progdvb.ini" à la racine du repertoire de progdvb !

Ensuite il faut choisir le satellite aller dans "parametre/diqsec positionneur" cliquer sur "carte dvb" (au millieux) et choisir le bon satellite , puis ok 2 fois



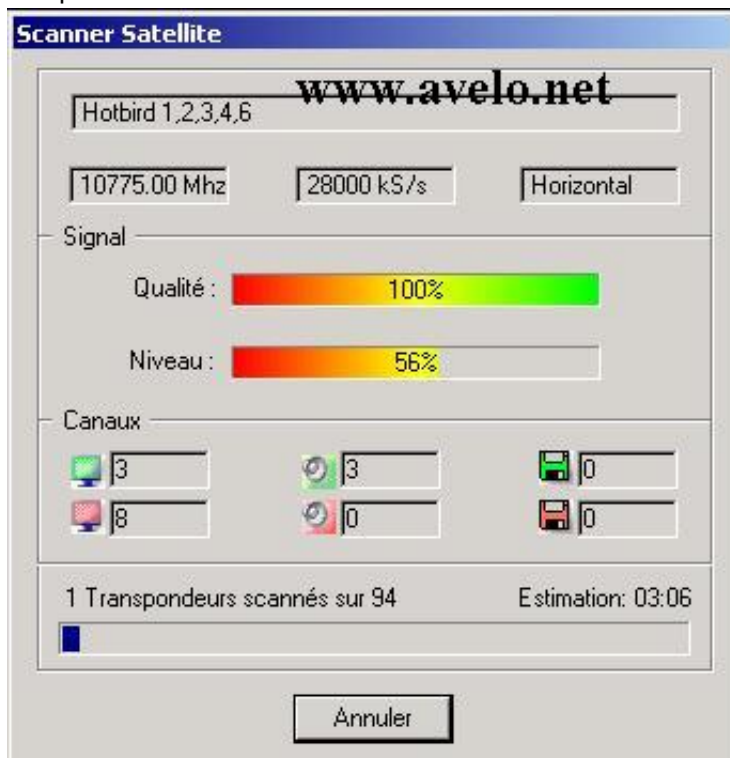
300) this.width=300" />

Après il faut scanner le satellite



300) this.width=300" />

ce qui donne ca

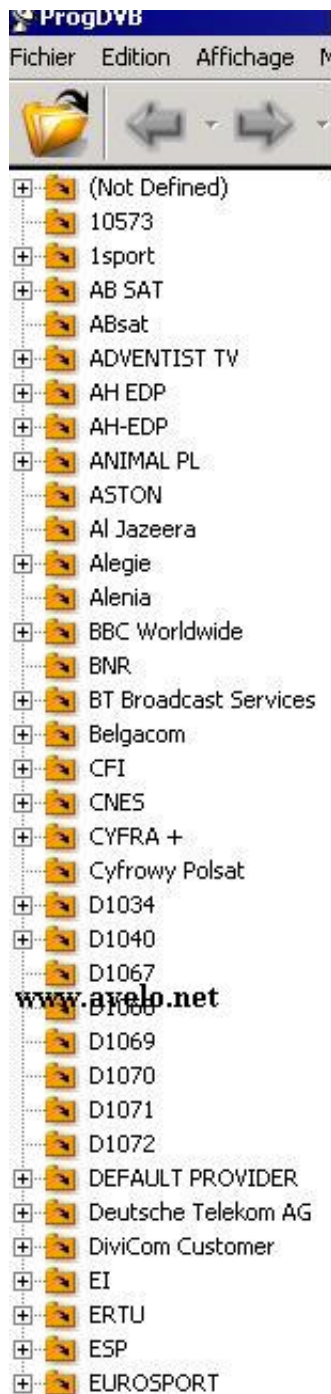


300) this.width=300" />

ce qui prend un certain temp .....

Tout ce qui est vert est gratuit , tout ce qui est rouge est payant , un **V** signale une chaine video gratuite , un **V** une chaine payante ( abonnement) , les memes couleurs pour les radios R rouge ou vert meme principe , gratuit payant .

Une fois le scan fini , vous avez une arborecense comme celle ci



300) this.width=300" />

qui est complexe et pas pratique du tout (pour le moment).

Pour pallier à ce problème, aller dans "liste des canaux/nouvelle liste" vous nommez la liste avec le nom que vous voulez, ensuite il ne reste plus qu'à créer des répertoires à l'intérieur et de les classer par thème ou langue à vous de choisir.

Pour le classement qui reste un peu pas trop pratique

( mais il ne faut le faire qu'une fois ) ... cliquer sur l'onglet "hotbird123456" et il faut chercher les chaînes qui vous plaisent, ensuite un clic droit dessus, puis copier, retourner sur "votre liste/votre répertoire et y coller la chaîne", voilà le principe de base, il existe des listes toutes prêtes avec un classement correct.

### Filtrer la liste des canaux.

Si vous ne desirez pas voir les radios par exemple il faut filtrer le contenu de la liste.

Aller dans "liste des canaux/filtre/cliquer sur activer , et ensuite ne cocher Que ce que vous voulez voir , puis ok , les chaines vides ,cryptées , ou les chaines de données diparraissent .....

Bon ben avec tout ca ya quand meme de quoi vous occuper pas mal de temp , je mettrai en telechargement une liste des canaux déjà faite si ce aide des gens .....

A vous les chaines exotiques, rigolotes , ca ouvre l'esprit de voir ce qu'il y a , ou ce qu'il se passe , ailleur chez les gens

Il reste encore pas mal de chose à faire avec les "services" comme par exemple le streaming , mais il y a d'autres chose que le stream dans les services .

Pour faire du stream avec progdvb c'est ici

<http://www.avelo.net/nouvelles.item.87/faire-et-recuperer,-du-streaming-avec-progdvb.html>

Changer la langue d'une chaine

[http://www.avelo.net/astuces.item.30/...\\_que-d-une-chaine-maj.html](http://www.avelo.net/astuces.item.30/..._que-d-une-chaine-maj.html)

Mettre une chaine à jour

<http://www.avelo.net/astuces.item.34/mettre-a-jour-une-chaine.html>

Pour les problemes d'erreur de codec c'est ici

[http://www.avelo.net/astuces.item.31/...\\_oonlight\\_odio\\_dekota.html](http://www.avelo.net/astuces.item.31/..._oonlight_odio_dekota.html)

Installer une télécommande pinnacle pour Progdvb ,avec toutes les cartes satellite .

[http://www.avelo.net/astuces.item.37/...\\_innacle-pour-progdvb.html](http://www.avelo.net/astuces.item.37/..._innacle-pour-progdvb.html)

[Le restant des astuces ou réglages pour Progdvb c'est ici](#)