

## Le module EPG de Progdvb

### Progdvb

Posté par: avelo

Publiée le : 24/09/2005 16:50:00

Il ya dans Progdvb quelques modules qui ajoutent des fonctions essentielles.

Qui fait devenir votre pc en veritable magnetoscope , avec tout ce qui le rend pratique et facile à manipuler .

L'Epg est une sorte de show view , qui permet l'enregistrement en deux clics , mais qui donne aussi le titre et un descriptif de l'émission en cours .

Voilà à quoi ressemble l'info du programme en cours , c'est du Polonais ya donc pas d'erreur , heure de depart et le titre .

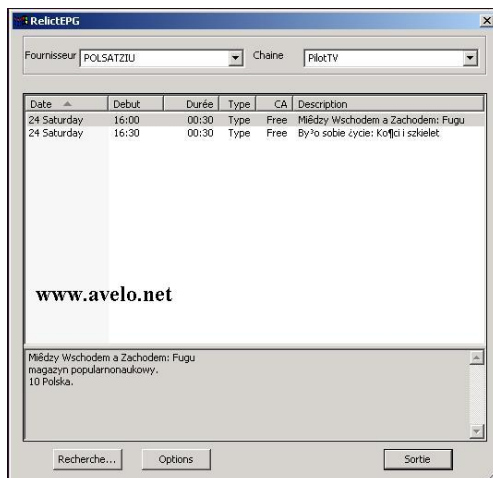


300) this.width=300" /> .

Pour avoir le modele qui va bien , 2 solutions , aller chez progdvb ,rubrique plugins et prendre la version 0.53 , ou alors prendre ma french version qui est partiellement traduite [ici en bas de page](#) .

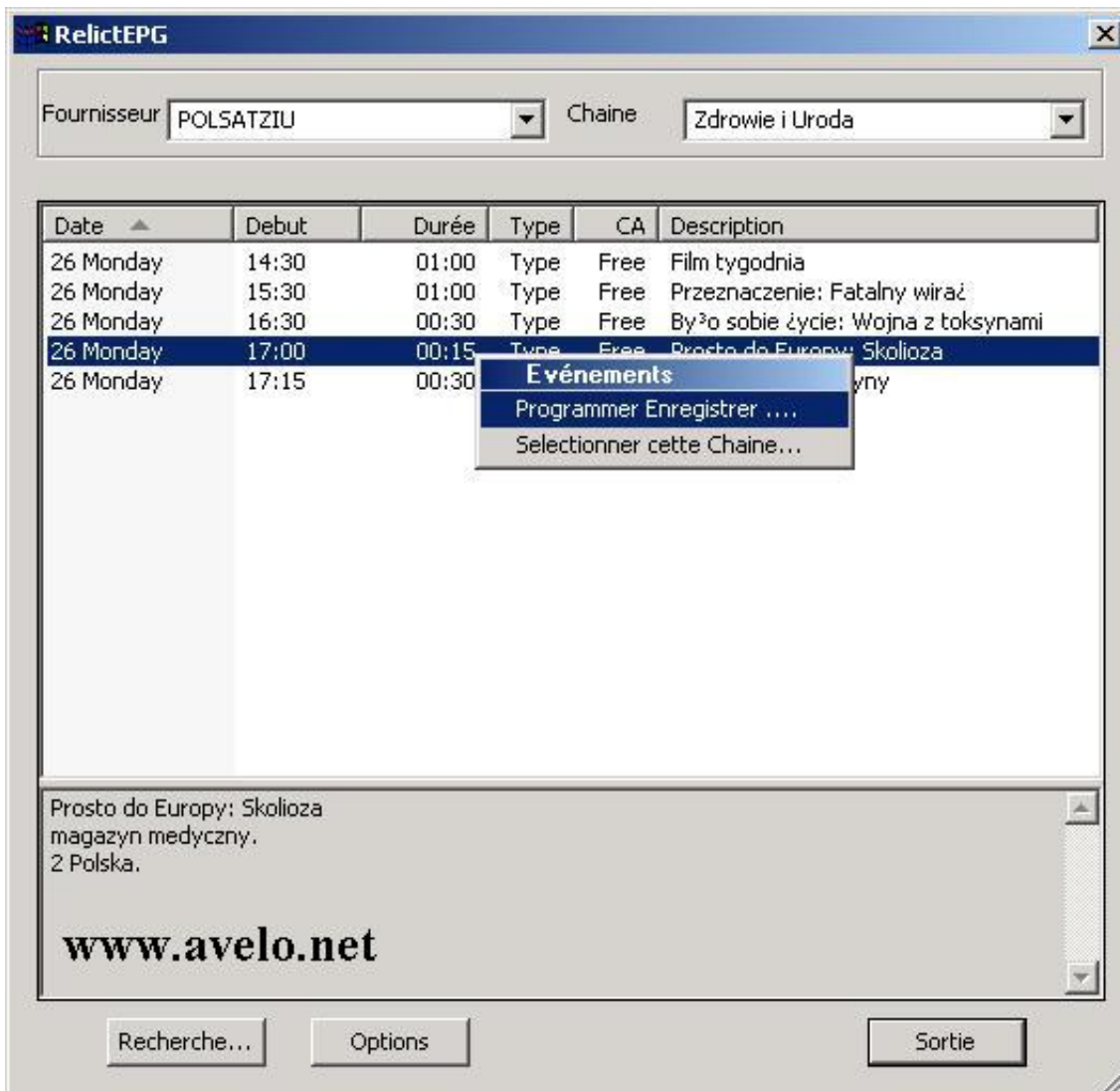
Une fois le telechargement fini , unzipper , puis faire une sauvegarde de l'ancien epg ,qui se trouve dans le repertoire module de Progdvb , copier les deux fichiers qui se trouve dans l'archive ( pas les txt hein )et coller dans le repertoire module de progdvb .

Lancer Progdvb ,puis cliquer sur l'icone ressemblant à une feuille de papier , ce qui doit vous donner celà .



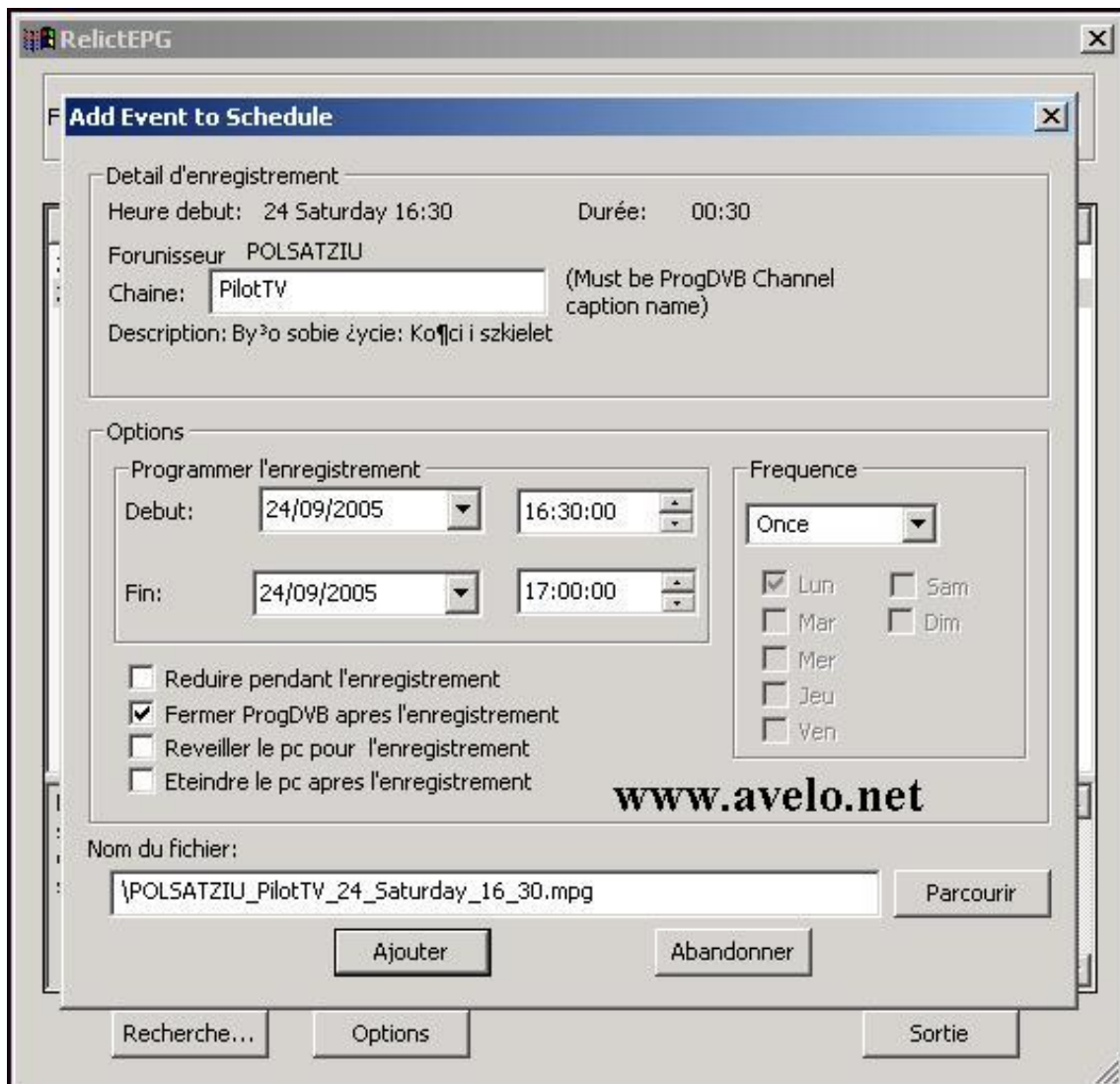
300) this.width=300" />

Pour enregistrer , rien de plus simple , faire un clic droit sur l'emission desiree , puis "Programmer Enregistrer"



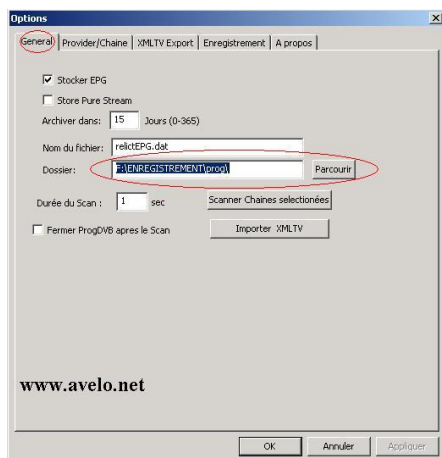
300) this.width=300" />

Ensuite ya juste à cliquer sur "ajouter" pour que la programmation soit en fonction.....



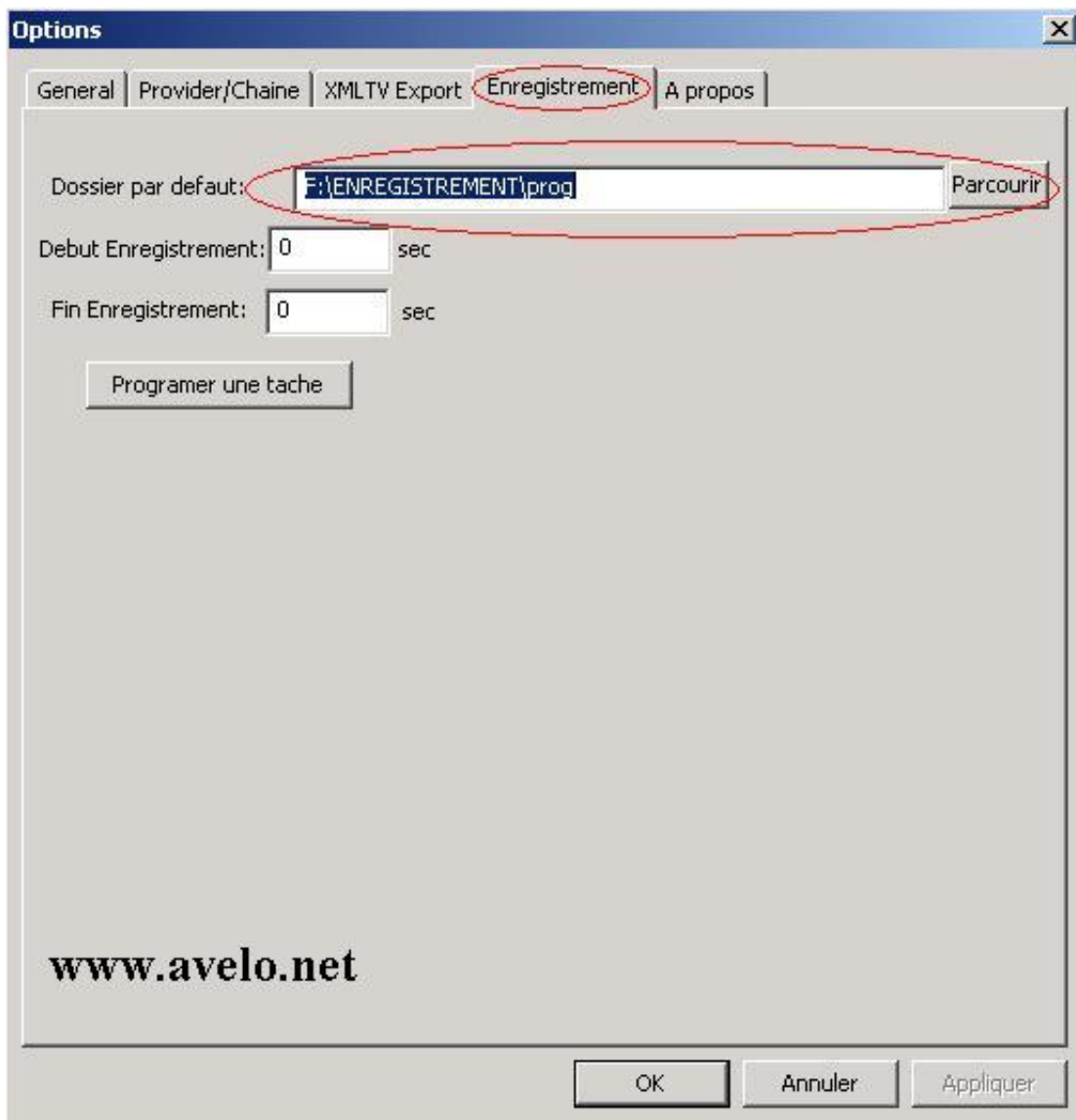
300) this.width=300" /> .

Attention dans la rubrique option bien mettre le chemin du repertoire d'enregistrement ici



300) this.width=300" />

et ici



300) this.width=300" />

Faute de quoi les enregistrement se feront à la racine du disque C: .

Nota , après pas mal de test avec diverse module je n'avais pas ce que je voulais , la version dont je vous parle fonctionne très bien avec la dernière de progdvb , mais aussi avec les dernières ....

[Les petites astuces pour progdvb ici](http://www.avelo.net)